



► Metnin görselini ve başlığını inceleyelim. Metnin konusunu tahmin ederek yazalım.

T.O.1.2. c) Okuyacağı metnin başlığından ve görsellerinden hareketle metnin konusu hakkında tahminde bulunur.

Geliştirmeli

Yeterli

İyi

Çok İyi

Bayram Sabahı

Kurban Bayramı geldiğinde herkes çok mutlu oldu. Eymen sabah erkenden uyandı. Yeni kıyafetlerini giydi. Annesi ve babasıyla bayramlaştı. Anneannesi onların evine geldi. Eymen anneannesinin elini öptü. Anneannesi ona harçlık verdi. Sonra hep birlikte kahvaltı yaptılar. Eymen kuzenleriyle oyun oynadı. Bayramda insanlar birbirini ziyaret etti. Herkes sevgiyle ve saygıyla davrandı. Eymen bu güzel bayram gününü çok sevdi.



► Metinle ilgili verilen soruları cevaplayalım.

1) Eymen bayram sabahı ne yaptı?

2) Eymen anneannesinden ne aldı?

3) Bayramda insanlar birbirine nasıl davrandı?

4) Eymen bayramda kimlerle oyun oynadı?

T.O.1.2. Okudukları ile ilgili anlam oluşturabilme.

Geliştirmeli
(1 doğru)

Yeterli
(2 doğru)

İyi
(3 doğru)

Çok İyi
(4 doğru)

► Boşlukları kelime havuzundan seçtiğimiz uygun sözcüklerle dolduralım.

çorba

doktora

tren

kütüphaneye

dondurma

şemsiye

penguen

bilgisayar

uçurtma

fırça

- Yağmur başlayınca Ela çantasından çıkardı.
- Ressam, resmi boyamak için ince bir kullandı.
- Deniz kitap almak için gitti.
- Yazın soğuk yemeyi çok severim.
- Hastalanan çocuk muayene olmak için gitti.
- Rüzgârlı havada çocuklar uçurdu.
- kutuplarda yaşayan bir hayvandır.
- Uzun yolculuklarda bazı insanlar ile seyahat eder.
- Babam işlerini yapmak için kullanıyor.
- Akşam yemeğinde sıcak içtik.

T.Y.1.2. b) Sözcük ve cümlelerde eksik bırakılan yerleri ön bilgileri doğrultusunda yazarak tamamlar.

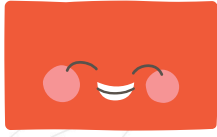
 Geliştirmeli
(0-2 doğru)

 Yeterli
(3-5 doğru)

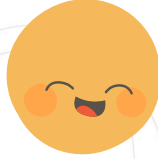
 İyi
(6-8 doğru)

 Çok İyi
(9-10 doğru)

► Nesnelerin benzedikleri geometrik şekillerin numaralarını altlarına yazalım.



1



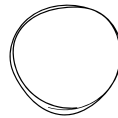
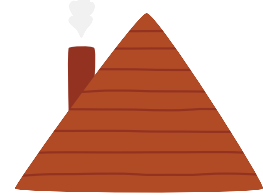
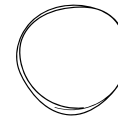
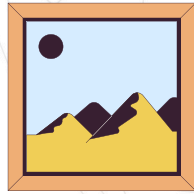
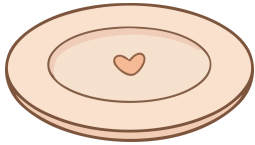
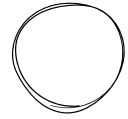
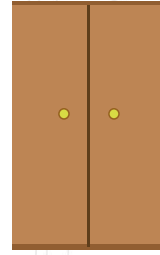
2



3



4



MAT.13.4. Günlük yaşamda karşılaşılan geometrik yapılarıdaki geometrik şekilleri çözümleyebilme.

Geliştirmeli
(0-3 doğru)



Yeterli
(4-6 doğru)



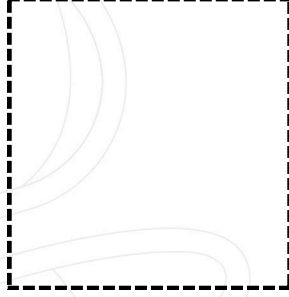
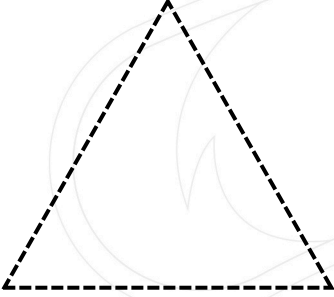
İyi
(7-9 doğru)



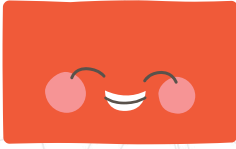
Çok İyi
(10-12 doğru)



- Geometrik şekillerin köşelerini kırmızı boya ile işaretleyelim, kenarlarının yeşil boya ile üzerinden geçelim.



- Verilen geometrik şekillerin özelliklerini yazalım.



Adı:

Köşe sayısı:

Kenar sayısı:



Adı:

Köşe sayısı:

Kenar sayısı:



Adı:

Köşe sayısı:

Kenar sayısı:



Adı:

Köşe sayısı:

Kenar sayısı:

MAT.13.4. Günlük yaşamda karşılaşılan geometrik yapılardaki geometrik şekilleri çözümlenebilir.

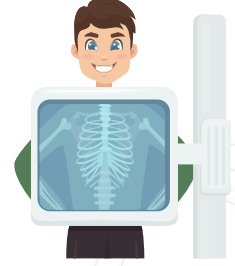
Geliştirmeli
(0-8 doğru)

Yeterli
(9-17 doğru)

İyi
(18-26 doğru)

Çok İyi
(26-34 doğru)

► Verilen teknolojik aletleri kullanım alanlarıyla eşleştirelim.



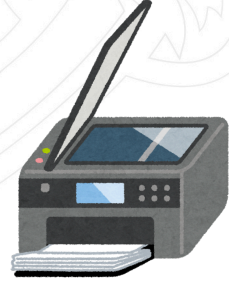
sağlık

eğitim

ulaşım

iletişim

tarım



► Teknolojik ürünlerin doğru ve faydalı kullanımında “faydalı”, yanlış ve zararlı kullanımında “zararlı” sözcüğünü yuvarlak içine alalım.

- Ömer araştırma yapmak için bilgisayar kullanıyor. faydalı / zararlı
- Ela tablete çok uzun süre bakıyor. faydalı / zararlı
- Mert öğretmenin gönderdiği videoyu izliyor. faydalı / zararlı
- Deniz yemek yerken sürekli telefonla oynuyor. faydalı / zararlı
- Zeynep ailesiyle görüntülü konuşuyor. faydalı / zararlı

HB.16.2 Teknoloji ile ilgili merak ettiklerini sorabilme.

Geliştirmeli
(0-3 doğru)

Yeterli
(4-7 doğru)

İyi
(8-10 doğru)

Çok İyi
(11-13 doğru)