



T.C.
MİLLÎ EĞİTİM BAKANLIĞI
ÖLÇME, DEĞERLENDİRME VE SINAV HİZMETLERİ GENEL MÜDÜRLÜĞÜ

3. SINIF ÇALIŞMA YAPRAKLARI

MATEMATİK



1. Aşağıdaki abaküslerde modellenen üç basamaklı doğal sayıları ve okunuşlarını yazın.

Yüzlük	Onluk	Birlik
3	2	5
.....		
Okunuşu		
.....		

Yüzlük	Onluk	Birlik
2	5	3
.....		
Okunuşu		
.....		

Yüzlük	Onluk	Birlik
3	0	5
.....		
Okunuşu		
.....		

Yüzlük	Onluk	Birlik
2	5	3
.....		
Okunuşu		
.....		

Yüzlük	Onluk	Birlik
3	5	3
.....		
Okunuşu		
.....		

Yüzlük	Onluk	Birlik
3	5	0
.....		
Okunuşu		
.....		



2. Asya, aklından üç basamaklı 107 sayısını tutuyor. Arkadaşlarına bu sayıya ait basamak ve sayı değerlerini içeren ipuçları veriyor ve aklından tuttuğu sayıyı bulmalarını istiyor.

Buna göre Asya'nın verdiği ipuçlarından doğru olanların başındaki kutucukları maviye, yanlış olanların başındaki kutucukları kırmızıya boyayın.

- Sayının birler basamağında 7 vardır.
- Sayının onlar basamağında 1 vardır.
- Sayının yüzler basamağında 1 vardır.
- Yüzler basamağındaki rakamın basamak değeri 100 'dür.
- Onlar basamağındaki rakamın basamak değeri 10 'dur.

3. Okunuşları verilmiş olan doğal sayıların en yakın oldukları onlukları ve yüz-
lükleri yazın.

Okunuşu	Sayı	En yakın onluğu	En yakın yüzlüğü
Üç yüz kırk dokuz			
Yüz seksen bir			
Yedi yüz otuz dört			
Altı yüz yetmiş beş			
Beş yüz on üç			
Dört yüz iki			



4. Dört sporcunun katıldığı bir spor müsabakasında yarışmacılardan forma numaralarına göre büyükten küçüğe doğru sıraya geçmeleri isteniyor.



Ediz



Mehmet



Faruk



Fatih

Buna göre sporcuların kaçınıcı sırada olduklarını kutucuklara yazın.

Ediz

Mehmet

Faruk

Fatih

5. Aşağıda kuralları verilen sayı örüntülerini devam ettirin.

Kural: 5 azalır, 3 artar. 54

Kural: 8'er artar. 29

Kural: 9 artar, 2 azalır. 78

Kural: 4'er azalır. 90

6. Aşağıdaki toplama işlemlerinin eldeli olması için işlemlerde verilen kutucuklara hangi rakamlar gelebilir? Örneği inceleyerek rakamları kutucuklara yazıp işlemleri yapın.

Örnek:

$$\begin{array}{r} 325 \\ + 465 \\ \hline 790 \end{array}$$

$$\begin{array}{r} 32\boxed{\dots} \\ + 465 \\ \hline \dots\dots\dots \end{array}$$

$$\begin{array}{r} 32\boxed{\dots} \\ + 465 \\ \hline \dots\dots\dots \end{array}$$

$$\begin{array}{r} 32\boxed{\dots} \\ + 465 \\ \hline \dots\dots\dots \end{array}$$

$$\begin{array}{r} 32\boxed{\dots} \\ + 465 \\ \hline \dots\dots\dots \end{array}$$



7. Aşağıdaki toplama işlemlerinin sonuçlarını örneklerde verilen yöntemleri kullanarak tahmin edin. Tahminlerinizi işlem sonuçlarıyla örnekteki gibi karşılaştırın.



Yuvarlama yaparak toplamı tahmin edin.



İşlem	Tahminî sonuç	Gerçek sonuç	Fark
$\begin{array}{r} 362 \\ + 235 \\ \hline \end{array}$	$\begin{array}{r} 360 \\ + 240 \\ \hline 600 \end{array}$	$\begin{array}{r} 362 \\ + 235 \\ \hline 597 \end{array}$	$\begin{array}{r} 600 \\ - 597 \\ \hline 003 \end{array}$
$\begin{array}{r} 576 \\ + 47 \\ \hline \end{array}$	$\begin{array}{r} \dots\dots \\ + \dots\dots \\ \hline \dots\dots \end{array}$	$\begin{array}{r} \dots\dots \\ + \dots\dots \\ \hline \dots\dots \end{array}$	$\begin{array}{r} \dots\dots \\ - \dots\dots \\ \hline \dots\dots \end{array}$



Basamak değerlerini bularak toplamı tahmin edin.



İşlem	Tahminî sonuç	Gerçek sonuç	Fark
$\begin{array}{r} 232 \\ + 148 \\ \hline \end{array}$	$\begin{array}{r} 200 + 30 \\ + 100 + 40 \\ \hline 300 + 70 = 370 \end{array}$	$\begin{array}{r} 232 \\ + 148 \\ \hline 380 \end{array}$	$\begin{array}{r} 380 \\ - 370 \\ \hline 010 \end{array}$
$\begin{array}{r} 415 \\ + 326 \\ \hline \end{array}$	$\begin{array}{r} \dots + \dots \\ + \dots + \dots \\ \hline \dots + \dots = \dots \end{array}$	$\begin{array}{r} \dots\dots \\ + \dots\dots \\ \hline \dots\dots \end{array}$	$\begin{array}{r} \dots\dots \\ - \dots\dots \\ \hline \dots\dots \end{array}$



Sayı çiftlerini kullanarak toplamı tahmin edin.

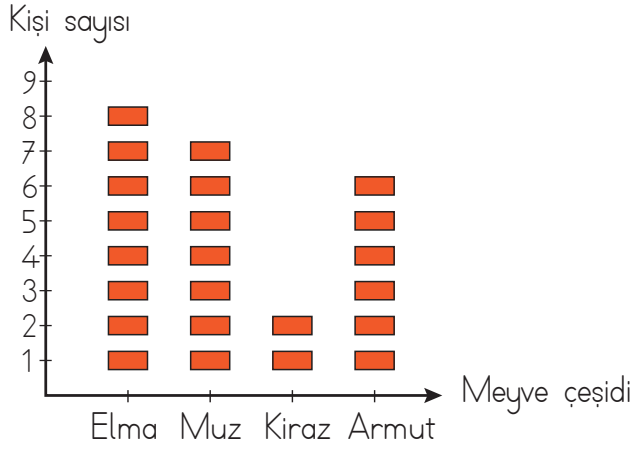


$45 + 30 =$ $\begin{array}{r} 15 \\ + 30 + 30 \\ \hline 15 + 60 = 75 \end{array}$	$85 + 20 =$ $\begin{array}{r} \dots + \dots \\ \hline \dots + \dots \end{array}$	$25 + 74 =$ $\begin{array}{r} \dots + \dots \\ \hline \dots + \dots = \dots \end{array}$
--	---	---



13. Aşağıda 3/A sınıfı öğrencilerinin sevdiği meyveleri gösteren şekil grafiği verilmiştir.

Grafik: Sevilen Meyvelerin Şekil Grafiği



Not: Her şekil, 1 öğrenciyi göstermektedir.

Grafikten faydalanarak çetele ve sıklık tablosunu oluşturun. Verilen boşlukları uygun şekilde doldurun.

Tablo: Sevilen Meyvelerin Çetele Tablosu

Meyve çeşidi	Kişi sayısı
Elma
Muz
Kiraz
Armut

Tablo: Sevilen Meyvelerin Sıklık Tablosu

Meyve çeşidi	Kişi sayısı
Elma
Muz
Kiraz
Armut

- 3/A sınıf mevcudu
- en çok sevilen meyvedir.
- en az sevilen meyvedir.



15. Aşağıda verilen ifadelerle bunlara karşılık gelen çarpma işlemlerini eşleştirin.

$3\text{'ün } 4 \text{ katı} = \dots\dots\dots$

$45\text{'in } 12 \text{ katı} = \dots\dots\dots$

$27\text{'nin } 8 \text{ katı} = \dots\dots\dots$

$7\text{'nin } 9 \text{ katı} = \dots\dots\dots$

$12\text{'nin } 6 \text{ katı} = \dots\dots\dots$

$6\text{'nın } 24 \text{ katı} = \dots\dots\dots$

$7 \times 9 = \dots\dots\dots$

$6 \times 24 = \dots\dots\dots$

$3 \times 4 = \dots\dots\dots$

$12 \times 6 = \dots\dots\dots$

$27 \times 8 = \dots\dots\dots$

$45 \times 12 = \dots\dots\dots$

16. Aşağıdaki çarpma işlemlerini yapın.

$$\begin{array}{r} 36 \\ \times 24 \\ \hline \\ + \\ \hline \end{array}$$

$$\begin{array}{r} 38 \\ \times 18 \\ \hline \\ + \\ \hline \end{array}$$

$$\begin{array}{r} 57 \\ \times 14 \\ \hline \\ + \\ \hline \end{array}$$

$$\begin{array}{r} 20 \\ \times 34 \\ \hline \\ + \\ \hline \end{array}$$

$$\begin{array}{r} 307 \\ \times 2 \\ \hline \\ \hline \end{array}$$

$$\begin{array}{r} 225 \\ \times 4 \\ \hline \\ \hline \end{array}$$

$$\begin{array}{r} 263 \\ \times 3 \\ \hline \\ \hline \end{array}$$

$205 \times 4 =$

$324 \times 3 =$

$128 \times 5 =$



19. Aşağıda verilen ifadelere karşılık gelen işlemleri yapın. İşlem sonuçlarını boşluğa yazın.



95 sayısının 5'e bölümü eder.

İşlem

.....



36 sayısının 2'ye bölümü eder.

.....



48 sayısının 4'e bölümü eder.

.....



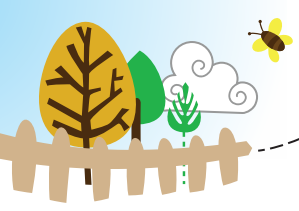
91 sayısının 7'ye bölümü eder.

.....



84 sayısının 6'ya bölümü eder.

.....



20. Aşağıdaki bölme işlemlerini kısa yoldan yapın ve okları örnekteki gibi doğru hedefe ulaştırın.

80 ÷ 10 =

60 ÷ 10 =

90 ÷ 10 =

50 ÷ 10 =

70 ÷ 10 =

6

9

8

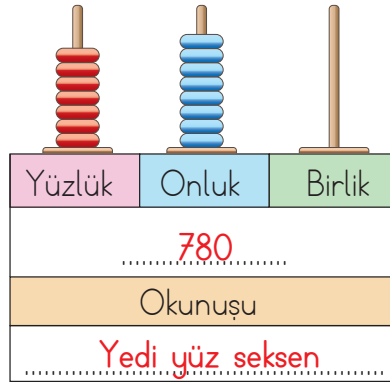
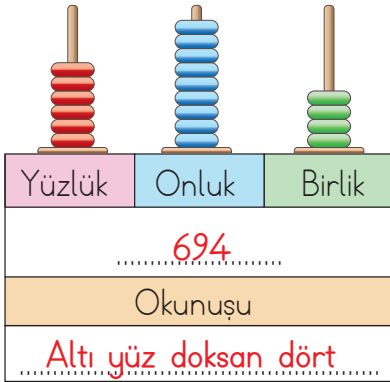
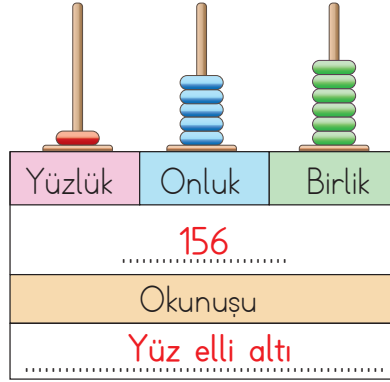
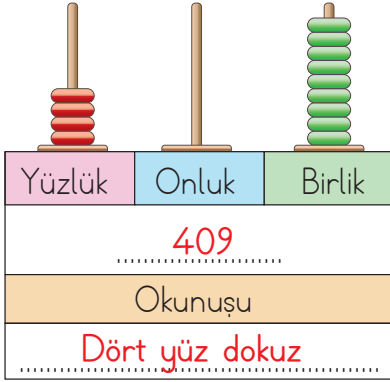
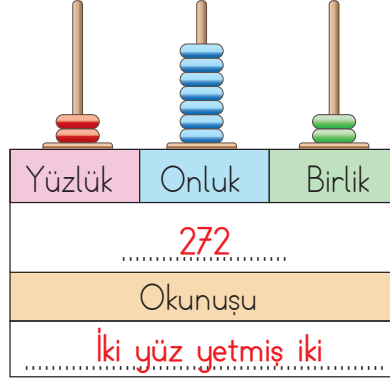
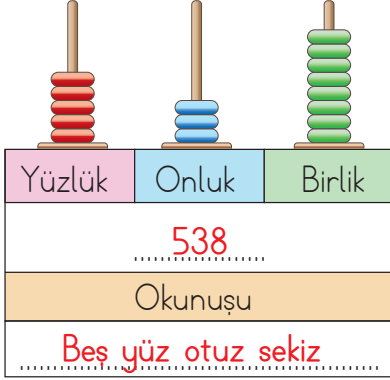
7

5



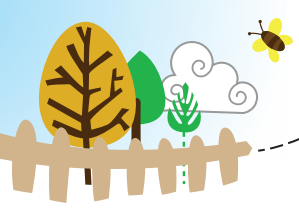
CEVAPLAR

1.



2.

- Sayının birler basamağında 7 vardır.
- Sayının onlar basamağında 1 vardır.
- Sayının yüzler basamağında 1 vardır.
- Yüzler basamağındaki rakamın basamak değeri 100'dür.
- Onlar basamağındaki rakamın basamak değeri 10'dur.



3.

Okunuşu	Sayı	En yakın onluğu	En yakın yüzlüğü
Üç yüz kırk dokuz	349	350	300
Yüz seksen bir	181	180	200
Yedi yüz otuz dört	734	730	700
Altı yüz yetmiş beş	675	680	700
Beş yüz on üç	513	510	500
Dört yüz iki	402	400	400

4.

Ediz
...2...

Mehmet
...1...

Faruk
...4...

Fatih
...3..

5.

Kural: 5 azalır, 3 artar.

54

49

52

47

50

45

Kural: 8'er artar.

29

37

45

53

61

69

Kural: 9 artar, 2 azalır.

78

87

85

94

92

101

Kural: 4'er azalır.

90

86

82

78

74

70

6.

Örnek:

$$\begin{array}{r} 325 \\ + 465 \\ \hline 790 \end{array}$$

$$\begin{array}{r} 326 \\ + 465 \\ \hline 791 \end{array}$$

$$\begin{array}{r} 327 \\ + 465 \\ \hline 792 \end{array}$$

$$\begin{array}{r} 328 \\ + 465 \\ \hline 793 \end{array}$$

$$\begin{array}{r} 329 \\ + 465 \\ \hline 794 \end{array}$$



7.



Yuvarlama yaparak toplamı tahmin edin.



İşlem	Tahminî sonuç	Gerçek sonuç	Fark
$\begin{array}{r} 362 \\ + 235 \\ \hline \end{array}$	$\begin{array}{r} 360 \\ + 240 \\ \hline 600 \end{array}$	$\begin{array}{r} 362 \\ + 235 \\ \hline 597 \end{array}$	$\begin{array}{r} 600 \\ - 597 \\ \hline 003 \end{array}$
$\begin{array}{r} 576 \\ + 47 \\ \hline \end{array}$	$\begin{array}{r} 580 \\ + 50 \\ \hline 630 \end{array}$	$\begin{array}{r} 576 \\ + 47 \\ \hline 623 \end{array}$	$\begin{array}{r} 630 \\ - 623 \\ \hline 007 \end{array}$



Basamak değerlerini bularak toplamı tahmin edin.



İşlem	Tahminî sonuç	Gerçek sonuç	Fark
$\begin{array}{r} 232 \\ + 148 \\ \hline \end{array}$	$\begin{array}{r} 200 + 30 \\ + 100 + 40 \\ \hline 300 + 70 = 370 \end{array}$	$\begin{array}{r} 232 \\ + 148 \\ \hline 380 \end{array}$	$\begin{array}{r} 380 \\ - 370 \\ \hline 010 \end{array}$
$\begin{array}{r} 415 \\ + 326 \\ \hline \end{array}$	$\begin{array}{r} 400 + 10 \\ + 300 + 20 \\ \hline 700 + 30 = 730 \end{array}$	$\begin{array}{r} 415 \\ + 326 \\ \hline 741 \end{array}$	$\begin{array}{r} 741 \\ - 730 \\ \hline 011 \end{array}$

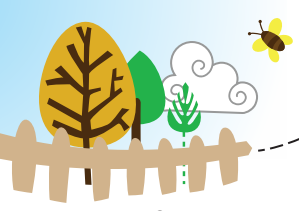


Sayı çiftlerini kullanarak toplamı tahmin edin.



$\begin{array}{r} 45 + 30 = \\ \downarrow \downarrow \downarrow \\ 15 \quad 30 + 30 \\ \downarrow \\ 15 + 60 = 75 \end{array}$	$\begin{array}{r} 85 + 20 = \\ \downarrow \downarrow \\ 65 \quad 20 + 20 \\ \downarrow \\ 65 + 40 = 105 \end{array}$	$\begin{array}{r} 25 + 74 = \\ \downarrow \downarrow \downarrow \\ 25 + 25 \quad 49 \\ \downarrow \\ 50 + 49 = 99 \end{array}$
--	--	--

8. B)
$$\begin{array}{r} 218 \\ + 133 \\ \hline \end{array}$$



9.

$$910 - 850 = 60 \text{ TL kornanın fiyatı}$$

10.

$\begin{array}{r} \text{Ocak} \\ \hline 102 \\ + 241 \\ \hline 343 \end{array}$	$\begin{array}{r} \text{Şubat} \\ \hline 132 \\ + 194 \\ \hline 326 \end{array}$	$\begin{array}{r} \text{Mart} \\ \hline 125 \\ + 203 \\ \hline 328 \end{array}$
343 kargo paketi	326 kargo paketi	328 kargo paketi

$$343 + 326 + 328 = 997 \text{ kargo paketi götürülmüştür.}$$

11.

$$\begin{array}{r} \text{a) } 357 \longrightarrow 360 \\ - 273 \longrightarrow 270 \\ \hline \end{array}$$

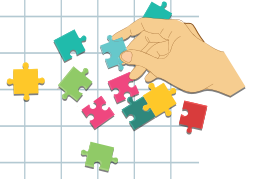
$$\begin{array}{r} \text{b) } 357 \\ - 273 \\ \hline 84 \end{array}$$

$$\begin{array}{r} \text{c) } 90 \\ - 84 \\ \hline 06 \end{array}$$

Tahminim, işlem sonucundan büyüktür.

12.

$\begin{array}{r} 207 \text{ birinci gün} \\ + 46 \text{ fazlası} \\ \hline 253 \text{ ikinci gün} \end{array}$	$\begin{array}{r} 207 \text{ birinci gün} \\ + 253 \text{ ikinci gün} \\ \hline 460 \text{ tamamlandı} \end{array}$	$\begin{array}{r} 500 \text{ toplam} \\ - 460 \text{ tamamlanan} \\ \hline 40 \text{ kalan} \end{array}$
---	---	--



13.

Tablo: Sevilen Meyvelerin Çetele Tablosu

Meyve çeşidi	Kişi sayısı
Elma	### ///
Muz	### //
Kiraz	//
Armut	### /

Tablo: Sevilen Meyvelerin Sıklık Tablosu

Meyve çeşidi	Kişi sayısı
Elma	8
Muz	7
Kiraz	2
Armut	6

- a) 3/A sınıf mevcudu 23'tür....
b) Elma en çok sevilen meyvedir.
c) Kiraz en az sevilen meyvedir.



14.

a) $6 \times 4 = 24$ kg patates satılmıştır.

b) $3 \times 4 = 12$ kg soğan satılmıştır.

c) $4 \times 4 = 16$ kg biber satılmıştır.

24 kg patates

12 kg soğan

$$\begin{array}{r} 16 \\ 24 \\ + 12 \\ \hline \end{array}$$

52 kg ürün satılmıştır.

15.

3'ün 4 katı =

45'in 12 katı =

27'nin 8 katı =

7'nin 9 katı =

12'nin 6 katı =

6'nin 24 katı =

$7 \times 9 = \dots\dots\dots$

$6 \times 24 = \dots\dots\dots$

$3 \times 4 = \dots\dots\dots$

$12 \times 6 = \dots\dots\dots$

$27 \times 8 = \dots\dots\dots$

$45 \times 12 = \dots\dots\dots$

16.

$$\begin{array}{r} 36 \\ \times 24 \\ \hline 144 \\ 720 \\ \hline 864 \end{array}$$

$$\begin{array}{r} 38 \\ \times 18 \\ \hline 304 \\ 380 \\ \hline 684 \end{array}$$

$$\begin{array}{r} 57 \\ \times 14 \\ \hline 228 \\ 570 \\ \hline 798 \end{array}$$

$$\begin{array}{r} 20 \\ \times 34 \\ \hline 80 \\ 600 \\ \hline 680 \end{array}$$

$$\begin{array}{r} 307 \\ \times 2 \\ \hline 614 \end{array}$$

$$\begin{array}{r} 225 \\ \times 4 \\ \hline 900 \end{array}$$

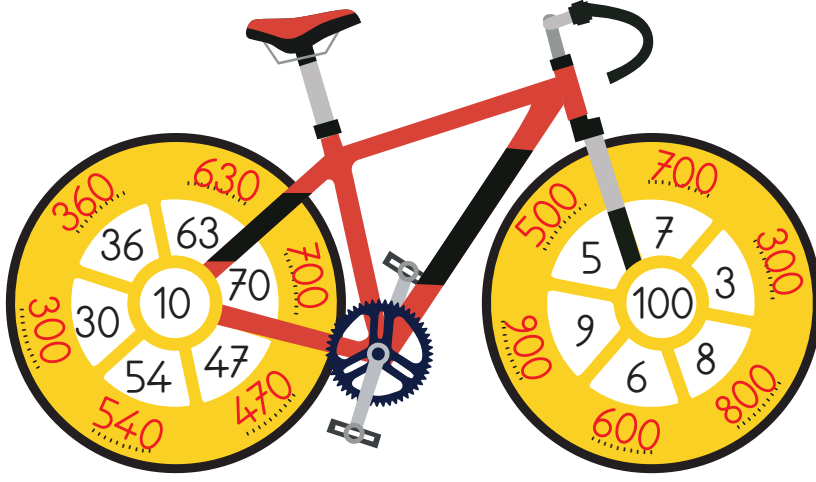
$$\begin{array}{r} 263 \\ \times 3 \\ \hline 789 \end{array}$$

$205 \times 4 = 820$

$324 \times 3 = 972$

$128 \times 5 = 640$

17.



18.

1. yıl 250 kg


2. yıl $250 \times 4 = 1000$

$1000 - 128 = 872$ kg toplanan atık yağ.





19.


 95 sayısının 5'e bölümü ...19... eder.

İşlem

$$\begin{array}{r} \cdot 95 \cdot 5 \cdot \\ - 5 \cdot \\ \hline 45 \cdot \\ - 45 \cdot \\ \hline 00 \cdot \end{array}$$

 36 sayısının 2'ye bölümü ...18... eder.

$$\begin{array}{r} \cdot 36 \cdot 2 \cdot \\ - 2 \cdot \\ \hline 16 \cdot \\ - 16 \cdot \\ \hline 00 \cdot \end{array}$$

 48 sayısının 4'e bölümü ...12... eder.

$$\begin{array}{r} \cdot 48 \cdot 4 \cdot \\ - 4 \cdot \\ \hline 08 \cdot \\ - 8 \cdot \\ \hline 0 \cdot \end{array}$$

 91 sayısının 7'ye bölümü ...13... eder.

$$\begin{array}{r} \cdot 91 \cdot 7 \cdot \\ - 7 \cdot \\ \hline 21 \cdot \\ - 21 \cdot \\ \hline 00 \cdot \end{array}$$

 84 sayısının 6'ya bölümü ...14... eder.

$$\begin{array}{r} \cdot 84 \cdot 6 \cdot \\ - 6 \cdot \\ \hline 24 \cdot \\ - 24 \cdot \\ \hline 00 \cdot \end{array}$$

20.

