



1. HAFTA DEĞERLENDİRME TESTİ



1.



Görsellerdeki sözcüklerin verilmeyen harfleriyle yazılabilecek sözcük aşağıdakilerden hangisidir?

- A) HALE B) HİLE
C) HARE

2. Aşağıdakilerden hangisinin adı sesli harfle başlayıp sesli harfle biter?

A)



B)



C)



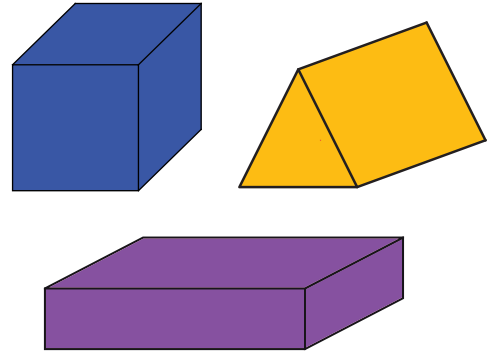
3.



Yukarıdaki görsellerden hangisinin adı ünlü harfle başlayıp ünsüz harfle bitmiştir?

- A) 1 B) 2 C) 3

4.






Bu geometrik cisimlerin ortak özelliği aşağıdakilerden hangisidir?

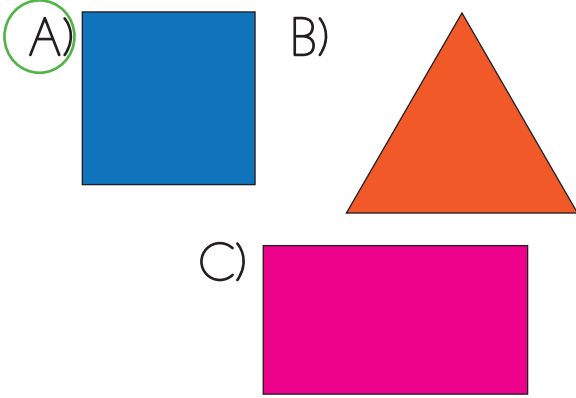
- A) Küp şekere benzemeleri
B) Köşeli cisim olmaları
C) Yuvarlak cisim olmaları



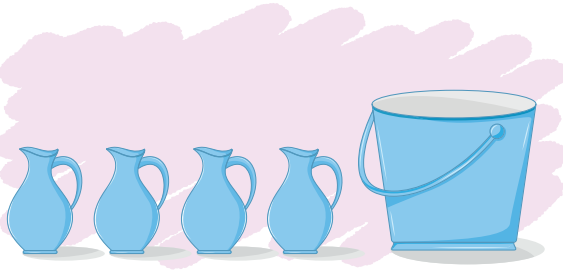
1. HAFTA DEĞERLENDİRME TESTİ

5.  4 tane kenarı vardır.
 4 tane köşesi vardır.
 Tüm kenarları eşit uzunlukta-
dır.

Özellikleri verilen geometrik
şekil aşağıdakilerden hangisidir?



6. Kovanın içindeki su sürahilere
boşaltılıyor.



Sürahilerin hepsi dolduğunda
kovanın içinde 2 sürahilik su
kaldığına göre 3 kova kaç sü-
rahi doldurur?

- A) 6 B) 12 C) 18

7. Aşağıdakilerden hangisi ar-
kadaşlık ilişkilerimizi geliştiren
olumlu duygulardan biridir?

- A) Bencillik
B) Kıskançlık
C) Sevgi

8.



Görseldeki sporcumuzun güç-
lü olduğu alan aşağıdakilerden
hangisidir?

- A) Basketbol
B) Halter
C) Güreş