

2. Sınıf

Keşif Takımı

İnteraktif Eğitim Seti

Türkiye Yüzyılı,
Maarif Modeline
Uygundur.



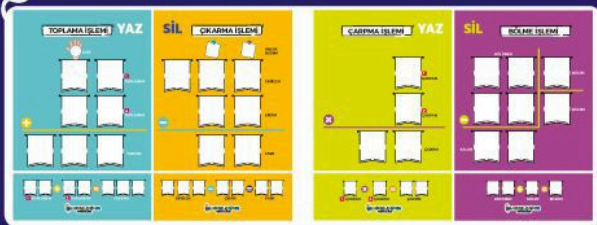
Akıllı
Tahta
Uygulamaları

Yeni Nesil

Video Çözümlü	Konu Anlaşılır
Etkileşimli Etkinlikler	Süreç Odaklı Değerlendirme



Yaz Sil Şablonu Öğrencilerimize Hediye



"Sınıflarımıza 20 Adet Tema Afışı Hediye!"

Öğretmenlerimize Hediye



LKOKULLUYUM
YAYINLARI

Ad Soyad:.....
Sınıfı:.....
Numarası:.....



► Metnin görselini ve başlığını inceleyelim. Metnin konusunu tahmin ederek yazalım.

T.O.1.2. c) Okuyacağı metnin başlığından ve görsellerinden hareketle metnin konusu hakkında tahminde bulunur.

Geliştirmeli

Yeterli

İyi

Çok İyi

Mahalledeki Susuz Kedi

Bir yaz günü hava çok sıcaktı. Bilge evinin önünde oyun oynuyordu. O sırada mahallede dolaşan küçük bir kedi gördü. Kedi yavaş yavaş yürüyordu ve çok susamış gibiydi. Bilge hemen eve koştu, bir kaba temiz su doldurdu ve kedinin önüne koydu. Kedi suyu hızlı hızlı içti. Bilge ona biraz mama da verdi. Kedi miyavladı ve ağacın altında dinlendi. Bilge o gün hayvanlara yardım etmenin ne kadar güzel olduğunu düşündü.



► Metinle ilgili verilen soruları cevaplayalım.

1) Bilge kediyi nerede gördü?

2) Bilge kedi için ne yaptı?

3) Kedi suyu içtikten sonra ne yaptı?

4) Bilge bu olaydan sonra ne düşündü?

T.O.1.2. Okudukları ile ilgili anlam oluşturabilme.

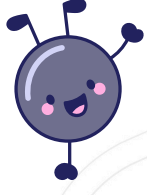
Geliştirmeli
(1 doğru)

Yeterli
(2 doğru)

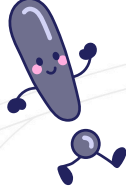
İyi
(3 doğru)

Çok İyi
(4 doğru)

► Cümlelerde boş bırakılan yerlere uygun noktalama işaretlerini yazalım.



nokta


 ünlem
işareti


virgöl


 soru
işareti

 kesme
işareti

 kısa
çizgi

1. Bugün çok heyecanlıydım çünkü karne günüdü
2. Annem babam ve kardeşim pikniğe gitti.
3. Ankara İstanbul arası kaç kilometre
4. Ahmet in kalemı sıranın altına düştü.
5. Yaşasın Yaz tatili sonunda başladı.
6. Türkçe dersinde şiir masal ve hikâye okuduk.
7. 23 Nisan da okulumuzda gösteri yapıldı.
8. Arkadaşımın adı Ece dir.
9. Mert Defne Ali ve Zeynep parkta oynadı.
10. Vah vah Bardağım yere düştü.
11. Sınıfımıza yeni gelen öğrencinin adı Elif ti.
12. Sence bu resmi kim çizdi

T.Y.13. k) Yazılarında noktalama işaretlerini kuralına uygun kullanır.

Geliştirmeli
(0-3 doğru)

Yeterli
(4-7 doğru)

İyi
(8-11 doğru)

Çok İyi
(12-14 doğru)

- Çetele tablosundaki verileri kullanarak sıklık tablosunu dolduralım.
Tablo adını noktalı yere yazalım.

Tablo Adı: Öğrencilerin sevdikleri meyveler

Meyveler	Öğrenci Sayısı
Elma	
Muz	
Çilek	
Kiraz	

Tablo Adı:

Meyveler	Öğrenci Sayısı
.....
.....
.....
.....

- Sıklık tablosundaki verileri kullanarak çetele tablosunu dolduralım.
Tablo adını noktalı yere yazalım.

Tablo Adı: Öğrencilerin Beslediği Hayvanlar

Hayvanlar	Öğrenci Sayısı
Kedi	7
Köpek	5
Kuş	9
Balık	4

Tablo Adı:

Hayvanlar	Öğrenci Sayısı
.....
.....
.....
.....

MAT.1.4.1. Kategorik veriye dayalı temel veri grubu ile çalışabilme ve veriye dayalı karar verebilme

Geliştirmeli
(0-4 doğru)

Yeterli
(5-9 doğru)

İyi
(10-14 doğru)

Çok İyi
(15-18 doğru)

► Nesne grafiğindeki verilere göre sıklık tablosunu dolduralım ve soruları cevaplayalım.

Grafik Adı: Bahçedeki Çiçekler

Çiçek Türü	Sayısı
Papatya	
Gül	
Lale	
Menekşe	

Not: Her görsel bir çiçek saksısını göstermektedir.

En çok hangi çiçek vardır?

Tablo Adı: Bahçedeki çiçekler.....

Çiçekler	Çiçek Sayısı
Papatya
Gül
Lale
Menekşe

En az hangi çiçek vardır?

► Nesne grafiğindeki verilere göre çetele tablosunu dolduralım ve soruları cevaplayalım.

Grafik Adı: Sınıftaki Oyuncaklar

Oyuncak Türü	Sayısı
Araba	
Top	
Uçak	
Blok	

Not: Her görsel 1 oyuncacı göstermektedir.

En az hangi oyuncak vardır?

Tablo Adı:

Oyuncaklar	Oyuncak Sayısı
.....
.....
.....
.....

En çok hangi oyuncak vardır?

MAT.1.4.1. Kategorik veriye dayalı temel veri grubu ile çalışabilme ve veriye dayalı karar verebilme

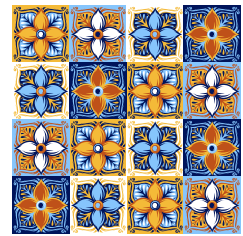
Geliştirmeli
(0-5 doğru)

Yeterli
(6-11 doğru)

İyi
(12-17 doğru)

Çok İyi
(18-22 doğru)

► Verilen görsellerin hangi sanat dalına ait olduğunu altlarına yazalım.



HB.1.6.3. Sanatla ilgili merak ettiklerini sorabilme.

Geliştirmeli
(0-3 doğru)

Yeterli
(4-6 doğru)

İyi
(7-9 doğru)

Çok İyi
(10-12 doğru)