

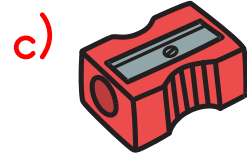
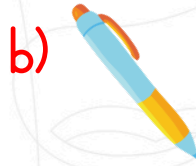


► Metinle ilgili verilen soruları cevaplayalım.

GÜLDÜRMEYEN ŞAKA

○ gün okulda herkes çok neşeliydi. Mert, şaka yapmak için Ece'nin kalemini gizlice alıp sakladı ve ona kaleminin kaybolduğunu söyledi. Ece çok üzüldü ve kalemini aradı. Bir süre sonra Mert şaka yaptığını söyledi ama Ece gülmedi, kaleminin onun için önemli olduğunu söyledi. Mert hatasını fark etti ve özür diledi. Ece de bir daha böyle şaka yapmaması şartıyla onu affetti. Mert o gün kimseyi üzen şaka yapılmaması gerektiğini öğrendi.

1) Aşağıdakilerden hangisi Mert'in şaka amacıyla sakladığı nesnedir?



2) Mert, Ece'ye nasıl bir şaka yaptı?

3) Ece, kalemi kaybolunca ne hissetti?

.....
.....
.....

.....
.....
.....

4) Mert yaptığı hatayı nasıl anladı ve sonrasında ne yaptı?

.....
.....
.....

T.O.1.2. Okudukları ile ilgili anlam oluşturabilme.

Geliştirmeli
(0 doğru)

Yeterli
(1 doğru)

İyi
(2-3 doğru)

Çok İyi
(4 doğru)

► “Güldürmeyen Şaka” metninde geçen kelimelerle birer cümle kuralım.

KELİME	CÜMLEM
neşe	
kalem	
şaka	
hata	
gün	

T.Y.1.1. c) Hece, sözcük ve cümleler yazar.

Geliştirmeli
(0-1 doğru)

Yeterli
(2 doğru)

İyi
(3-4 doğru)

Çok İyi
(5 doğru)

► Aşağıdaki cümleleri uygun boşluklar bırakarak tekrar yazalım.

Mert, Ece'nin kalemini sakladı.

Ece'yi üzdüğü için ondan özür diledi.

T.Y.1.3. ç) Harf, sözcük ve cümleler arasında uygun boşluk bırakır.

Geliştirmeli

Yeterli

İyi

Çok İyi

► Toplama işlemi terimlerinin isimlerini uygun yerlere yazalım.

$$\begin{array}{r} 4 \longrightarrow \text{.....} \\ + 3 \longrightarrow \text{.....} \\ \hline 7 \longrightarrow \text{.....} \end{array}$$

$$\begin{array}{r} 8 \longrightarrow \text{.....} \\ + 7 \longrightarrow \text{.....} \\ \hline 15 \longrightarrow \text{.....} \end{array}$$

$$\begin{array}{r} 5 \longrightarrow \text{.....} \\ + 5 \longrightarrow \text{.....} \\ \hline 10 \longrightarrow \text{.....} \end{array}$$

► Çıkarma işlemi terimlerinin isimlerini uygun yerlere yazalım.

$$\begin{array}{r} 7 \longrightarrow \text{.....} \\ - 4 \longrightarrow \text{.....} \\ \hline 3 \longrightarrow \text{.....} \end{array}$$

$$\begin{array}{r} 9 \longrightarrow \text{.....} \\ - 5 \longrightarrow \text{.....} \\ \hline 4 \longrightarrow \text{.....} \end{array}$$

$$\begin{array}{r} 8 \longrightarrow \text{.....} \\ - 2 \longrightarrow \text{.....} \\ \hline 6 \longrightarrow \text{.....} \end{array}$$

MAT.1.2.4 Toplama ve çıkarma işlemlerinin ilişkisini yorumlayabilme.

Geliştirmeli
(0-4 doğru)

Yeterli
(5-9 doğru)

İyi
(10-14 doğru)

Çok İyi
(15-18 doğru)

► Verilmeyen toplananları bulalım.

$$\bigcirc + 2 = 3$$

$$\bigcirc + 3 = 8$$

$$2 + \bigcirc = 6$$

$$\bigcirc + 2 = 9$$

$$\bigcirc + 1 = 7$$

$$4 + \bigcirc = 9$$

$$\bigcirc + 1 = 3$$

$$\bigcirc + 2 = 4$$

$$6 + \bigcirc = 9$$

$$\bigcirc + 2 = 5$$

$$\bigcirc + 3 = 7$$

$$1 + \bigcirc = 1$$

MAT.1.2.4. Toplama ve çıkarma işlemlerinin ilişkisini yorumlayabilme.

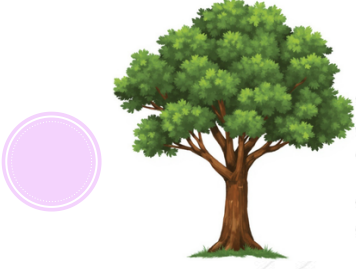
Geliştirmeli
(0-2 doğru)

Yeterli
(3-6 doğru)

İyi
(7-9 doğru)

Çok İyi
(10-12 doğru)

► Aşağıdaki varlıklardan doğada bulunanları işaretleyelim.



► Doğru olan ifadelerin başına "D", yanlış olan ifadelerin başına "Y" yazalım.



Doğada sadece bitkiler bulunur.



Hayvanlar doğanın bir parçasıdır.



Doğayı korumak bizim sorumluluğumuzdur.



Taş ve toprak doğada bulunmaz.



İnsanlar doğanın dışında yer alır.

HB.15.1. Yakın çevresinde bulunan doğadaki varlıkları gözlemleyebilme.

Geliştirmeli
(0-2 doğru)



Yeterli
(3-5 doğru)



İyi
(6-8 doğru)



Çok İyi
(9-11 doğru)

